

## Eduroam/tc-[domain]連線設定

201912 修正

Eduroam 是一個為建立國際教育及科研機構間無線局域網漫遊體系的計劃，意在推動全球教育及科研單位之間的無線局域網服務共享，目前 eduroam 在歐洲已發展成一個相當成熟的大型 WiFi 漫遊體系，而亞太區的 eduroam 由亞太區先進網絡聯盟（APAN）發起，近年也得到了長足的發展。現已發展成為包括澳大利亞、紐西蘭、香港、台灣、中國大陸、日本及澳門等國家和地區在內的無線網漫遊體系，並成為全球 eduroam 體系的一個重要組成部分。

配合教育部政策本市教育網路無線 SSID tc-802.1x 將改名為 eduroam。

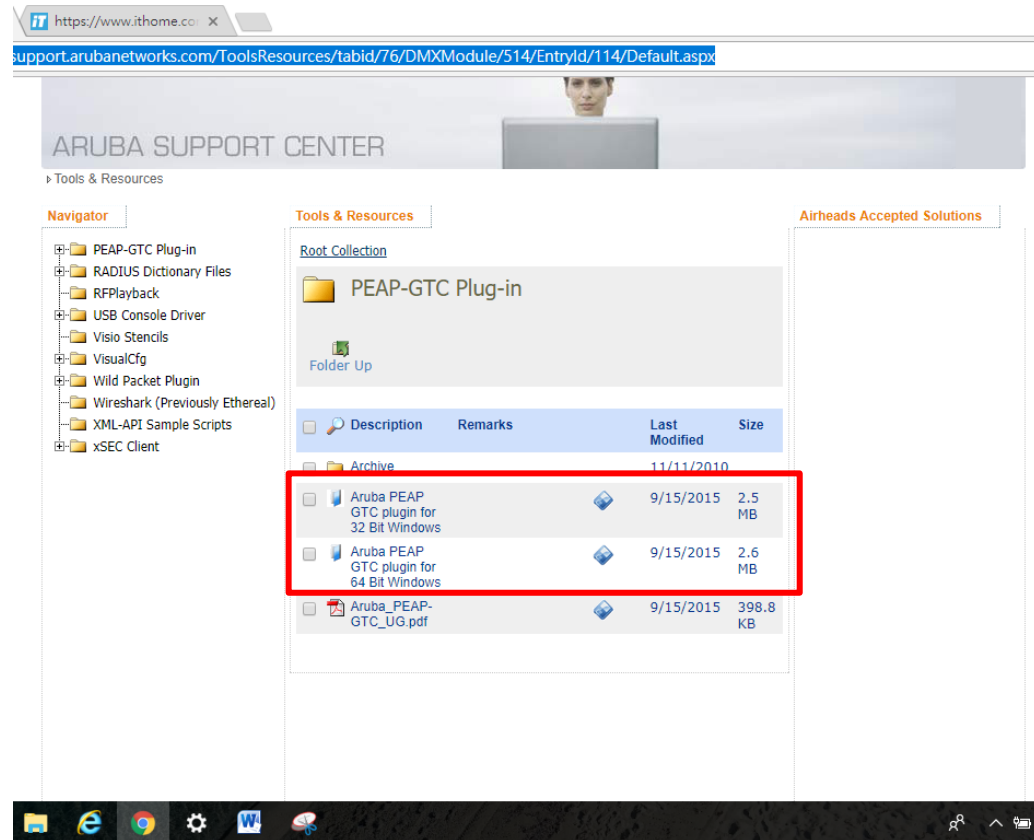
tc-[domain]則是適用於 Local Bridge Mode(本地下車)方便本校同仁能方便使用校內資源，如印表機、校內網路磁碟機…及結合 chromecast、apple TV 進行行動裝置畫面投放。

Windows 10 設定連線 eduroam/tc-[domain]設定方式

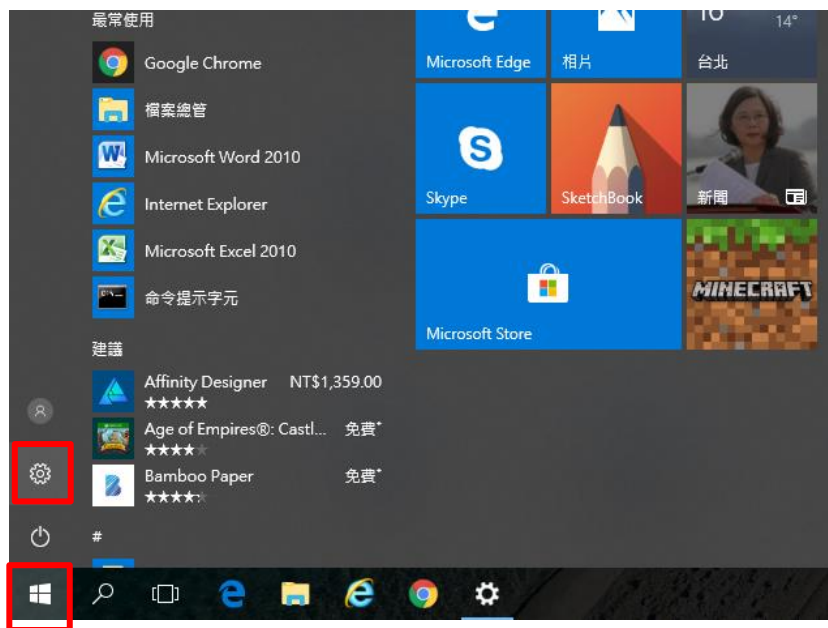
因 eduroam 使用 PEAP-GTC 認證元件，Windows 若未安裝過請先至

<https://support.arubanetworks.com/ToolsResources/tabid/76/DMXModule/514/EntryId/114/Default.aspx>

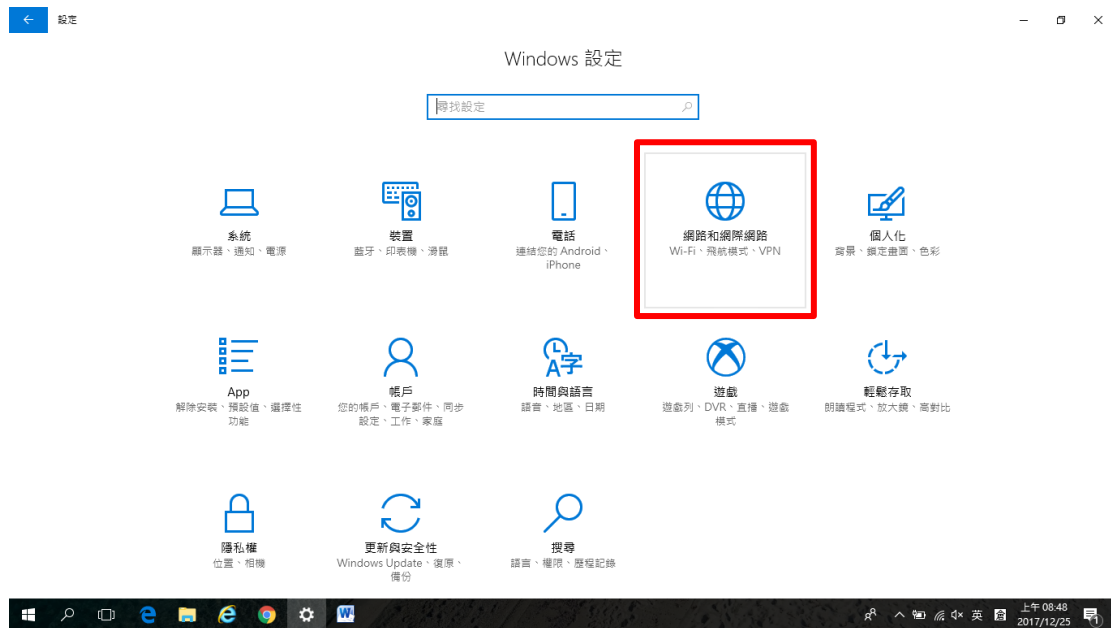
按照使用之 Windows 作業系統版本(32 位元或 64 位元)下載並安裝(需重新啟動電腦)



Windows 需手動設定連線 點選「開始」→「設定」



點選「網路和網際網路」



點選「撥號」→「設定新連線」



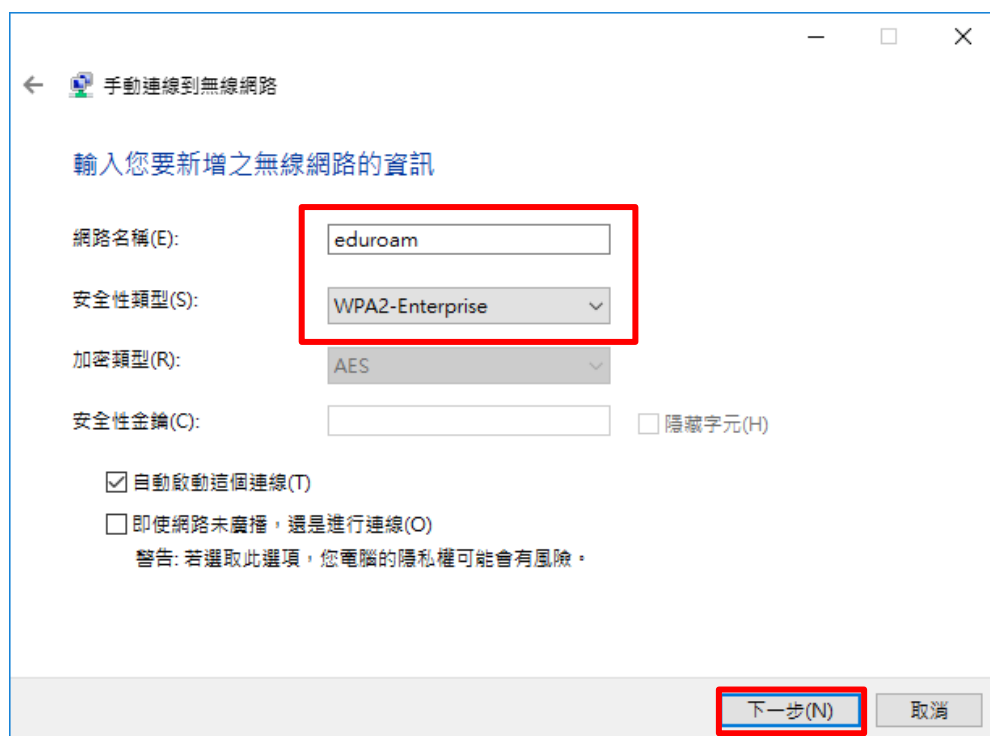
點選「手動連線到無線網路」→「下一步」



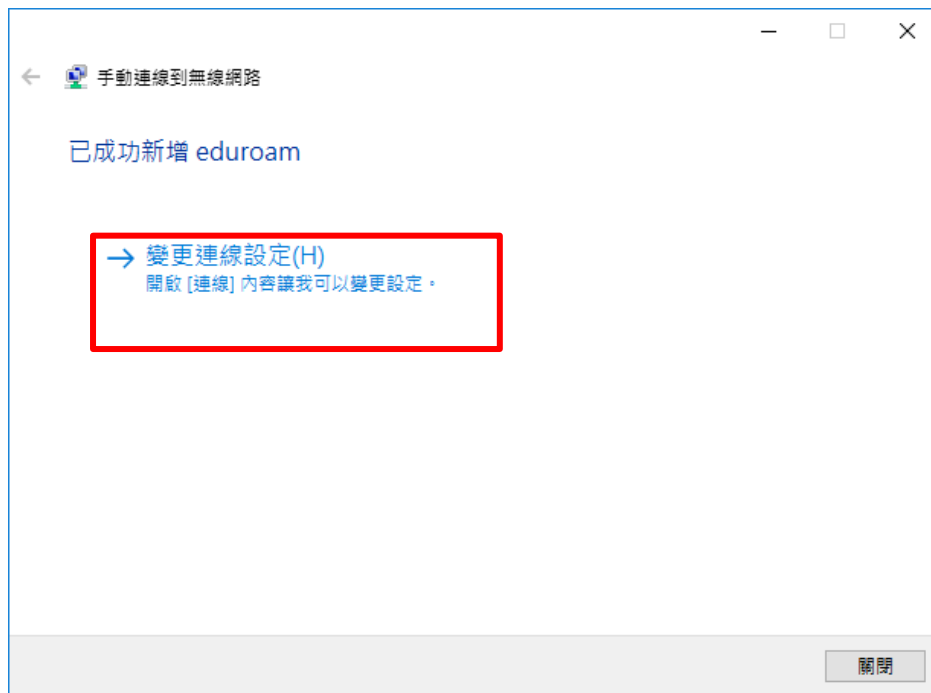
輸入

網路名稱: eduroam 或 tc-[domain]

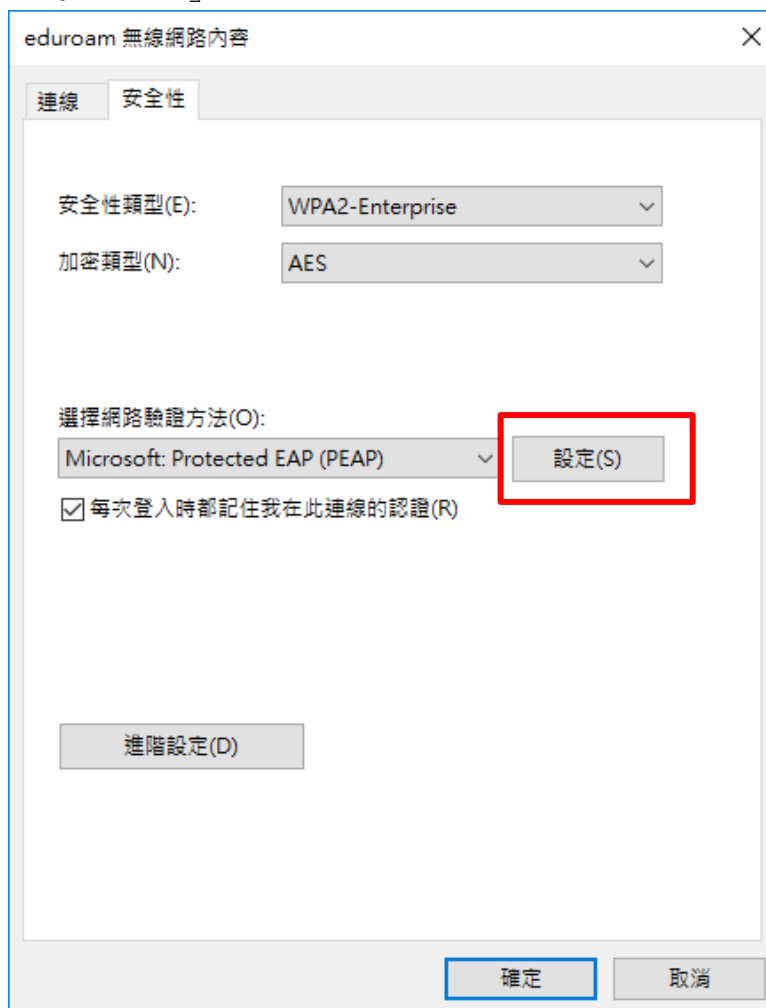
安全性類型 WPA2-Enterprise



點選「變更連線設定」



點選「設定」



將「選擇驗證方法」改為「EAP-Token」並勾選受信任的根憑證授權單位(這樣第一次連線時才不會出現要求確定連線的警告訊息，而一直無法連線)。

2019 年 11 月中心無線使用的憑證改為 Go Daddy，請把 Go Daddy 開頭的都勾選

※若更換憑證會公告通知

受保護的 EAP 內容

連線時:

☒ 透過驗證憑證來確認伺服器身分識別(V)

☐ 連線到這些伺服器(例如:srv1;srv2;.\*\srv3\com)(O):

受信任的根憑證授權單位(R):

- ☐ GlobalSign Root CA
- ☒ Go Daddy Class 2 Certification Authority
- ☒ Go Daddy Root Certificate Authority - G2
- ☐ Government Root Certification Authority
- ☐ Government Root Certification Authority
- ☐ Hotspot 2.0 Trust Root CA - 03
- ☐ Microsoft ECC Product Root Certificate Authority 2018
- ☐ Microsoft ECC Product Root Certificate Authority 2018

連線前的通知(T):

如果無法驗證伺服器的身分識別則告知使用者

選擇驗證方法(S):

EAP-Token

設定(C)...

☒ 啟用快速重新連線(F)

☐ 如果伺服器未顯示加密繫結的 TLV 就中斷連線(D)

☐ 啟用識別隱私權(I)

確定 取消

按「確定」→「確定」→「關閉」完成設定

※若缺少 Go Daddy Root Certificate Authority-G2 建議先至

<https://ssl-ccp.godaddy.com/repository?origin=CALLISTO>

下載 GoDaddy 2 級憑證授權根憑證 - G2 並安裝

<https://ssl-ccp.godaddy.com/repository/gdroot-g2.crt>

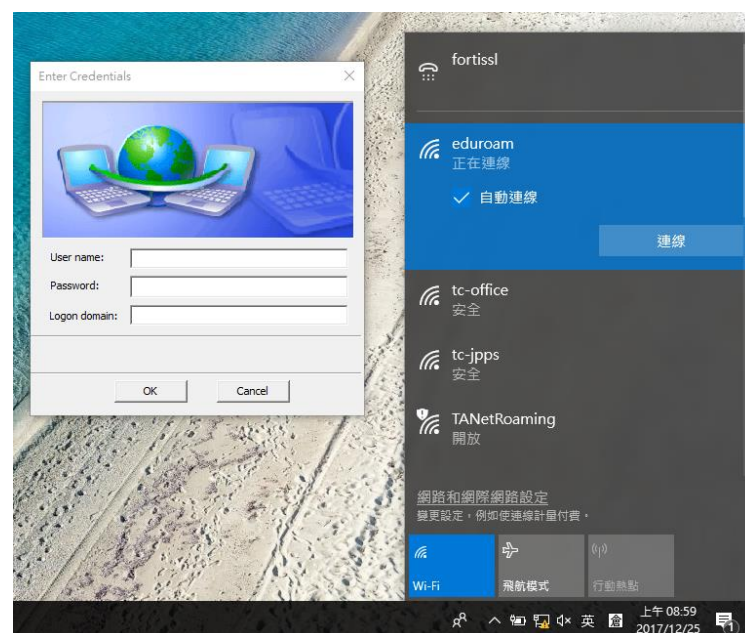
開啟無線網路，連線至 eduroam，輸入公務帳號(User Name)及密碼>Password)

※認證的視窗會出現在 Windows 桌面中間，若出現在右下角代表漏了設定 EAP-Token，需要刪除舊設定後，重新設定。

※Windows 10 設定後無法修改內容，只能刪除後重新新增設定。刪除設定的方式如下:開始→設定→網路和網際網路→Wi-Fi→管理已知網路

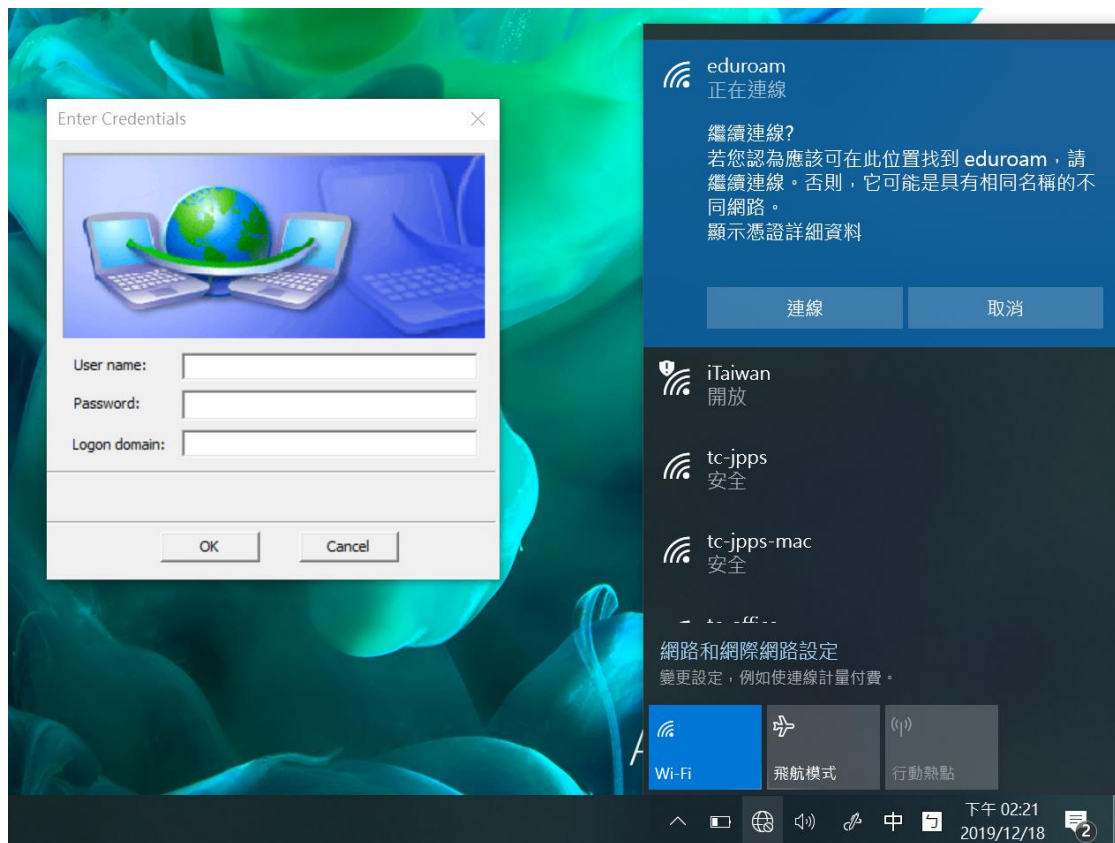


※若是 tc-[domain]帳號密碼則按照貴校申請 Local Bridge Mode 時的設定而有所不同。

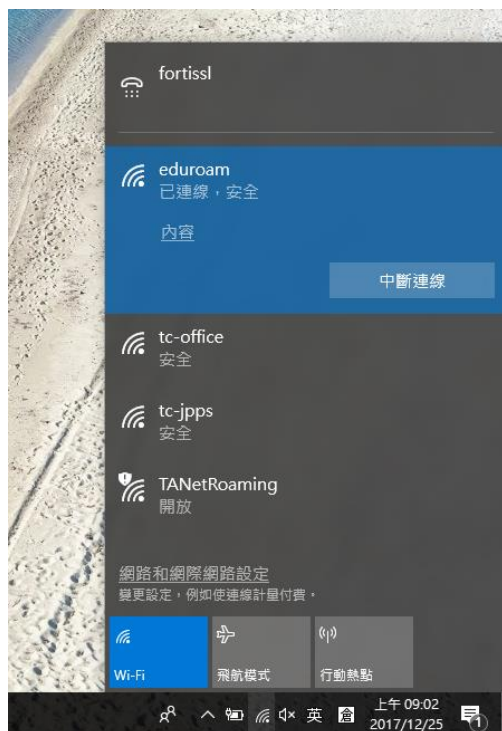




首次使用 eduroam 若電腦缺少相關憑證時，電腦會出現警告訊息:請按「連線」



連線成功



## Android 設定連線 eduroam/tc-[domain]設定方式

中華電信 139B/s 72% 11:28

← eduroam

訊號強度 強

加密類型 802.1x EAP

EAP 方法 PEAP >

階段 2 驗證 GTC >

CA 憑證 使用系統憑證 >

網域

ap.tc.edu.tw

必須指定網域。

身份

XXXX

匿名身份

.....

☐ 顯示進階選項

取消 連線

Android 裝置因廠牌/版本眾多，部分手機選用「使用系統憑證」反而會無法連線，請改選用「未指定」或「不進行驗證」

iOS 設定連線 eduroam/tc-[domain]設定方式

開啟 Iphone 設定→WiFi 畫面



選擇連線 SSID eduroam



輸入帳號及密碼後加入

中華電信 上午11:52 65%

輸入「eduroam」的密碼

取消 輸入密碼 加入

使用者名稱

密碼

.....

q w e r t y u i o p  
a s d f g h j k l  
↑ z x c v b n m  
.?123 space Join



顯示憑證內容確認詳細資料並請選擇信任



完成連線並確認連線資訊（若第一次無法順利連上請再重複以上步驟）  
已連線完成後，後續只要在無線訊號範圍內會自動連線。



#### 參考文件

1. TAnet 無線網路漫遊交換中心

[https://roamingcenter.tanet.edu.tw/?page\\_id=1935](https://roamingcenter.tanet.edu.tw/?page_id=1935)

2. Aruba Supper Center

<https://support.arubanetworks.com/ToolsResources/tabid/76/DMXModule/514/EntryId/114/Default.aspx>